



**BULBO**<sup>®</sup>



**Let me be your fantasy**

## Mission

Ho creato un progetto unico: unico per proposta, unico per tipologia di superfici, unico per gusto. Unico perché ha un'anima non pura, ma contaminata trasversalmente dal haute-culture, dai viaggi, dal sapore della vita e dei colori in un continuo divenire. Tutto è soggetto al divenire. L'universo, il mondo di cui facciamo esperienza, la vita umana sono in continua trasformazione e tutto ciò che l'uomo produce, anche il design, merita di appartenere a questa evoluzione.

Mi paragono spesso ad un sarto, colui che entrando a fondo nella cultura del cliente, cerca di interpretarlo al meglio ed è in grado di cucirgli addosso un abito capace di rappresentarlo in maniera eccelsa. Progettare senza conoscere, comprendere ed interpretare trovo sia un esercizio di stile fine a sé stesso. Prima di essere un sarto sono un narratore che racconta le sue storie attraverso le sue forme, i suoi colori, le sue esperienze, i suoi ricordi, i suoi viaggi.

Il mondo è sempre più un grande brodo dove tutto si combina e dove l'abilità consiste nel captare aggregazioni mai prese in considerazione prima.

Sperimentare significa seguire questo moto di espansione, forse destinato a non fermarsi mai. Man mano che si procede l'uomo ha bisogno di creare nuove idee di sviluppo, di capire quali possono essere le sue ambizioni e di sfidare la propria identità. Avanguardia è portare avanti per piccoli passi il senso di essere moderni, perché ogni volta che la modernità si raggiunge questa è già andata avanti.

C'è un tempo per creare, un tempo per esprimersi, un tempo per progettare e uno per vivere. Ogni attimo però è quello giusto per emozionare. Vi racconterò una storia, una storia che necessita di essere guardata, le immagini parleranno per me e di me, aprendo le frontiere a nuove esperienze sensoriali. Se sarete degli abili osservatori, sarete proiettati in luoghi immensi, travolti nelle mie fantasie, nel mistero e nella magia. Le immagini e i decori prenderanno il posto delle parole per raccontare una storia sempre diversa.

I have created a unique project: unique in its proposal, unique in its type of surfaces, unique in its taste. Unique because it has a soul that is not pure, but transversely contaminated by haute-culture, travel, the flavor of life and colors in a continuous evolution. Everything evolves. The universe, the world we experience and human life are all ever changing and everything that man produces, deserves to be part of this evolution, including design.

I often compare myself to a tailor, the one who, entering deeply into the customer's culture, tries to interpret it in the best possible way and is able to sew on him a suit capable of representing him in an excellent way. I find designing without knowing, understanding and interpreting an exercise in style that is an end in itself. Before being a tailor, I am a storyteller who tells his stories through his shapes, colors, experiences, memories, travels.

The world is increasingly a big soup where everything fits together and where the skill lies in capturing aggregations never considered before .

Experimentation follows the motion of expansion, perhaps destined to never end. As man progresses, he needs to create new ideas, in order to understand his ambitions and to challenge his identity. Vanguard is to advance towards a sense of modernity, step by step, because every time modernity is reached it has already evolved.

There's a time to create, a time to express yourself, a time to design and a time to live.

Nevertheless, every moment is the right one for exciting. I will tell you a story, a story that needs to be looked at, the images will speak for me and about me, opening up borders to new sensory experiences. If you are acute observers, you will be projected in immense places, hit by my fantasy, mystery and magic.

Pictures and decorations will take over for words to tell an always different story.

**Matteo Coppelli**

CEO & Founder

## LA CERAMICA ITALIANA SU MISURA

### I 3 Dogmi di Bulbo

1. Tutte le nostre collezioni sono personalizzabili nei formati e nelle proporzioni grafiche richieste da te.
2. Il taglio perimetrale e lo scarto derivati dal taglio della lastra non hanno sovrapprezzo: PAGHI IL M<sup>2</sup> EFFETTIVO ACQUISTATO.
3. Non ti piacciono le nostre collezioni? Eseguiamo il tuo progetto grafico basato sul tuo disegno.

## ITALIAN BESPOKEN CERAMIC

### Bulbo's 3 dogmas

1. All our collections can be customized in the formats and graphic proportions requested by you.
2. The perimeter cut and the waste resulting from cutting the slab have no surcharge: YOU PAY FOR THE ACTUAL M<sup>2</sup> PURCHASED.
3. Don't like our collections? We carry out your graphic design based on your drawing.



LE 6 SUPERFICI DI BULBO

VELVET TOUCH



Superficie opaca / Matte surface

CRYSTAL



Superficie lucida / Glossy surface

TACTILE



Superficie 3D / 3Dsurface

OROPURO



Superficie oro satin / Gold satin surface

OROCRYSTAL



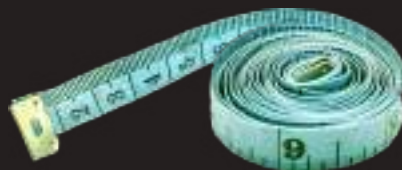
Superficie oro lucida / Gold glossy surface

METHALDONE



Superficie metallica / Metallic surface

THE 6 BULBO'S SURFACES



Solidum



Ho pensato a 108 colori esclusivi a tinta unita, lucidi & opachi, proposti in diversi formati fino al 100x300cm, figli del ricordo di viaggi e di esperienze sensoriali: i colori, come i lineamenti, seguono i cambiamenti delle emozioni. Non bisogna avere paura dei colori; del resto il mondo è a colori, non in bianco e nero. Ogni colore è un profumo, ogni colore è una musica e non si può rinunciare ai colori, ai profumi e alla musica. Sarebbe come rinunciare alla vita stessa.

I thought of 108 exclusive solid colors, glossy & matte, proposed up to 100x300cm. memory of travels and sensory experiences: colors, like features, follow changes in emotions. Don't be afraid of colors; after all the world is in color, not black and white. Each color is a perfume, each color is a music and you can't giving up colors, scents and music: it would be like give up on life itself.

LA VOGLIA 102	TERRE DI SARSINA 065	LEGNO DI CASHMERE 061	CREMA COTTA 024	PATCHOULI 022	MANGO MATURO 019	GRAND CRU 018	YUCATAN 021	ARANCIO DI SICILIA 073	DATTERINO 112	BRUTUS 016	ORSACCHIOTTO 015
POCKET ROCKET 137	PRINCIPE MAURICE 068	MILF ON THE BEACH 133	NESQUIK 134	POISON CIPRIA 067	MARRAKECH 027	BURRO FUSO 028	LINGUA D'OCA 012	CESPUGLIO AFRICANO 011	SPAGO 010	BOZO 008	ASSENZIO 007
TALCO DOLCE 055	LATTE INTERO 031	ARIA DI CAPRI 056	PENOMBRA 059	SANGUE & AVENA 030	JULIETTE HAS A GUN 009	7 FILI DI CANAPA 029	RON JEREMY 140	PASTELLA PER WAFFLE 025	DISCO BISCUITS 013	CHIODO DI GARAFANO 023	IDROMELE 014
CANDIDA 000	LITTLE SHEEP 203	NOVEMBRE A RAVARINO 139	SIFONE 204	VANILLA NUTS 026	CAFFE' CON UTOPIA 202	MATITA COPIATIVA 053	PUPA 064	FICO & LAMPONE 063	ALFONSINE D'INVERNO 050	YODA 201	CUORE DI CALCE 046
ALMA EN PENA 130	CENTERBE 108	MENTOS 100	GREEN MERCEDES BENZ 109	TETTI DI PARIGI 052	CRISTALLO DI MUSCHIO 051	SGRINTELLA 200	FANGO & KEBAB 132	VERDE VANNINI 098	ZIZANIA 129	REGINA VITTORA 049	CARAPELLI 048
MARMITTA 043	INTIMO DI KARINZIA 081	ORTICA 114	COLAZIONE DA TIFFANY 113	MENTADENT 042	ABISSO 038	MAGNOLIA 004	ERBA CHE RIDE 006	SALICE DELLE DUNE 005	ERBA DI BUFFALO 003	WILD MINT 040	AGHI DI PINO D'ALEPPO 002
USHUAIA 032	IL COSO 095	PRIMA COMUNIONE 033	PISCINA COMUNALE 124	SUGAR PAPER 039	GIPSY BLUE 037	MEGA MARE 035	IODIO PURO 036	BLUE BAMBA 093	LEVIS 094	HARMONY'S NIGHT 131	
MONELLA 136	BOLLYWOOD 135	FIORI DI SALE 078	NOTE DI LAVANDA 077	SAPORE DI MORA 076	POLVERE MAGICA 041	TRAMONTO IN PARADISO 080	LEVIDRA 120	BREZZA DI CUOMO 121	DEAD SMURF 123	NASOMATTO 001	
ROSA POLLON 086	BATTAGLIA DI POITIERS 069	NAKED PIPPO 141	ROSATELLUM 106	BOERO 082	PITAGORA 083	GAZPACHO 017	FRULALA' 104	PURPLE RAIN 103	BELLINI 075	VERY PERY 079	HARIBO 084

 = DISPONIBILE PER PAVIMENTO RESIDENZIALE / AVAILABLE FOR RESIDENTIAL FLOOR









024 CREMA COTTA











001 NASOMATTO









057 GLASSA DI COCCO



# Mash-Up



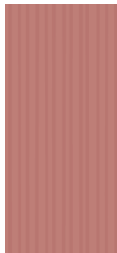


Scegli 1 colore SOLIDUM tra i 100 disponibili e crea la tua grafica unica, abbinandola a questi patterns esclusivi.

Choose 1 SOLIDUM color among 100 available and create your unique graphics, combining it with these exclusive patterns.



PITAGORA 083



UNUM 083



BOBO 083



CHEVRON 083



IDILLIUM 083



CIBREO 083



BREZZA DI SETA 083



ANTS 083



GLICERINA 083



PITAGORA 083



ROSATELLUM 106

Scegli 2 colori SOLIDUM e puoi abbinarli a questi patterns giocando con l'effetto positivo/negativo.

Choose 2 SOLIDUM colors, you can combine them with these patterns playing with the positive/negative.



UNUM 083-106



BOBO 083-106



CHEVRON 083-106



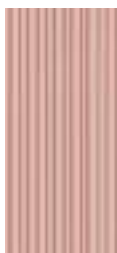
IDILLIUM 083-106



GLICERINA 083-106



LINEA DEL DESTINO 106



UNUM 106-083



BOBO 106-083



CHEVRON 106-083



IDILLIUM 106-083



GLICERINA 106-083



LINEA DEL DESTINO 083

# Idyllium



Le immagini rappresentano solo alcune delle infinite combinazioni possibili.

The images represent just some of the infinite possible combinations.





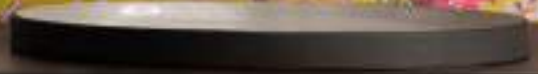


# Cibreo



Le immagini rappresentano solo alcune delle infinite combinazioni possibili.

The images represent just some of the infinite possible combinations.









# Glycerina



Le immagini rappresentano solo alcune delle infinite combinazioni possibili.

The images represent just some of the infinite possible combinations.







# Linea del destino



Le immagini rappresentano solo alcune delle infinite combinazioni possibili.

The images represent just some of the infinite possible combinations.









# Ants



Le immagini rappresentano solo alcune delle infinite combinazioni possibili.

The images represent just some of the infinite possible combinations.







# Simsalabim



Le immagini rappresentano solo alcune delle infinite combinazioni possibili.

The images represent just some of the infinite possible combinations.









# Bo-bo



Le immagini rappresentano solo alcune delle infinite combinazioni possibili.

The images represent just some of the infinite possible combinations.



# Unum



Le immagini rappresentano solo alcune delle infinite combinazioni possibili.

The images represent just some of the infinite possible combinations.







# Chevron



Le immagini rappresentano solo alcune delle infinite combinazioni possibili.

The images represent just some of the infinite possible combinations.









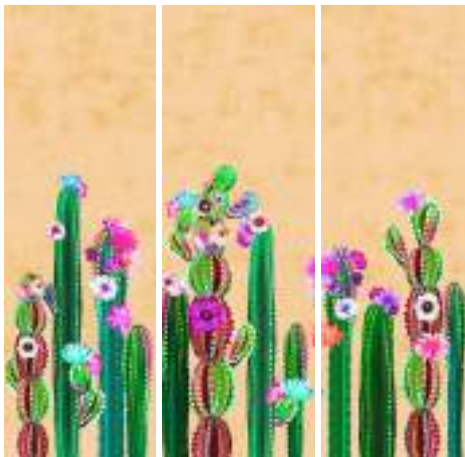
Ready to wear

Oltre 60 proposte disponibili con SUPERFICIE OPACA da pavimento & rivestimento o LUCIDA da rivestimento, figlie di una ricerca visionaria e nostalgica che unisce luoghi distanti con materiali raffinati creando atmosfere uniche senza tempo con personalità e coraggio.

Over 60 proposal available whit MATT SURFACE for floors & walls or GLOSSY for walls, the result of a visionary and nostalgic research that unites distant places with refined materials, creating unique timeless atmospheres with personality and courage.



# Ekkekaktus



A

B

C









# Ekkekaktus



SAND



NOTTE



TERRACOTTA



VERDE



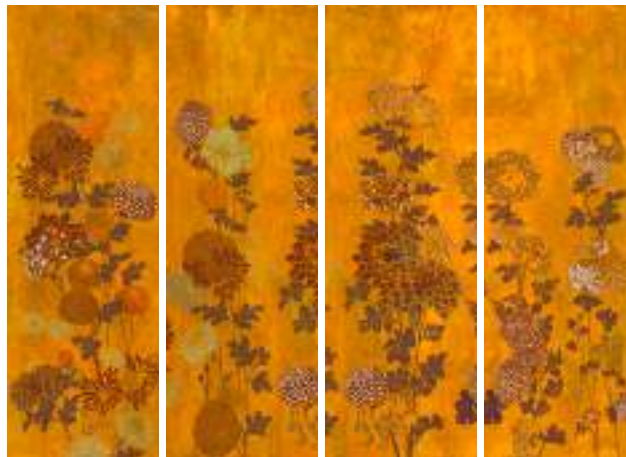
AZZURRO



ROSA



# Fleur Narcotique



A

B

C

D







# Fleur Narcotique



GOLD



BEIGE



BIANCO & NERO



## Madame Confusion



A

B

C







# Madame Confusion



BEIGE



BIANCO



BLU



# Monograno



A

B

C



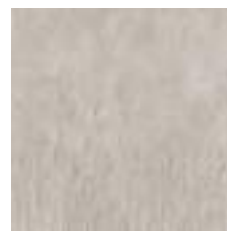




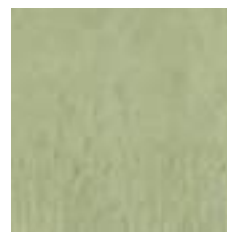
## Monograno



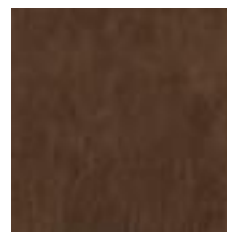
NATURE



GRIGIO



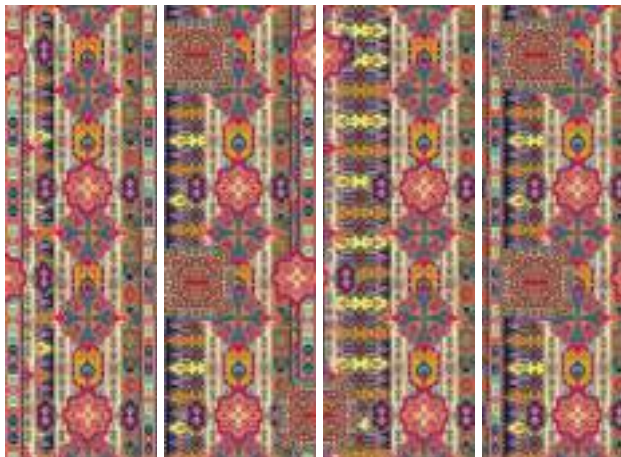
VERDINO



CUOIO



# Mamounia



A

B

C

D











# Mamounia



ACQUA



CONFETTO



MAGNOLIA



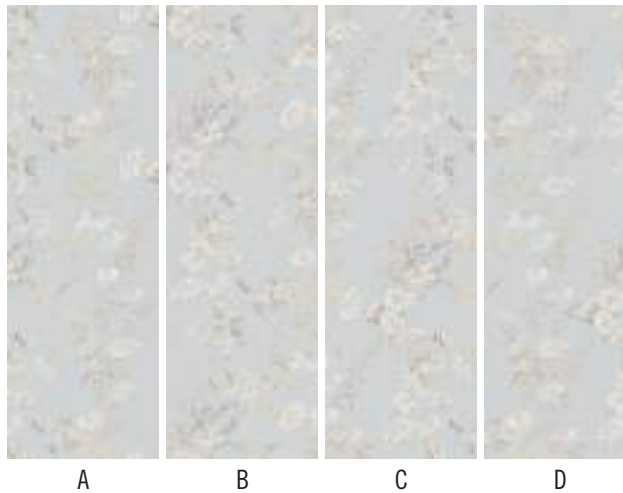
SABBIA



ORIGINALE



# Panacea









CONFETTO



AZZURRO



AUTUNNO



ACQUA MARINA



# Squid Game



A

B

C









## Squid Game



Terracotta



Prugna



Originale



Verde



Aquafresh

# Spirit Carnal

Siamo gusto & arte  
Siamo ragione & irrazionali  
Veleno & elisir  
Ombra & luce  
Siamo nudi e crudi  
Liberi!

We are taste & art  
We are reason & irrationals  
Poison & elixir  
Shadow & light  
We are naked and raw  
Free!



## Les Hommes



A

B

C







# Les Hommes



A

B

C

LES HOMMES





## Les Femmes



A

B

C

LES FEMMES



# L'Amour



A

B

C

L'AMOUR

# Zio Pesce

La brezza cambia rapidamente il tempo e il cielo azzurro si carica di nuvole pesanti: arriva una tempesta tropicale, ma il mare continua il suo lavoro, sfidando la forza del vento con onde maestose mentre nelle sue profondità la vita scorre in armonia.

The breeze quickly changes the weather and the blue sky is filled with heavy clouds: a tropical storm arrives, but the sea continues its job, challenging the strength of the wind with majestic waves while life flows in harmony in its depths.



## Fritto misto senza fritto



A

B

C









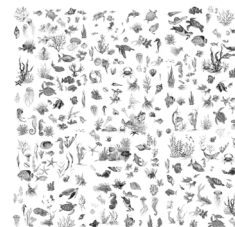
## Fritto misto senza fritto



FRITTO MISTO CORALLO



FRITTO MISTO AZZURRO



FRITTO MISTO ARGENTO





## Tonno Insuperabile



A

B

C

D

E

TONNO INSUPERABILE



## Tonno Insuperabile Panorama



CORALLO



ALGA



## Das techno medusa



A

B

C

D



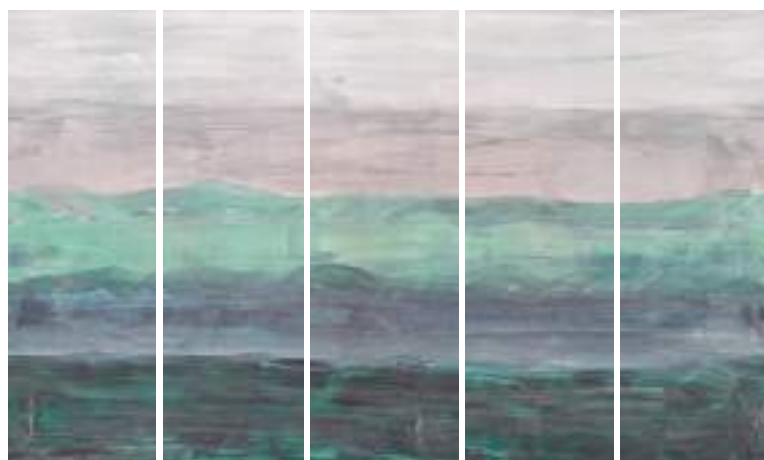








# Il Mare d'inverno



A

B

C

D

E

IL MARE D'INVERNO





'O mar for



A

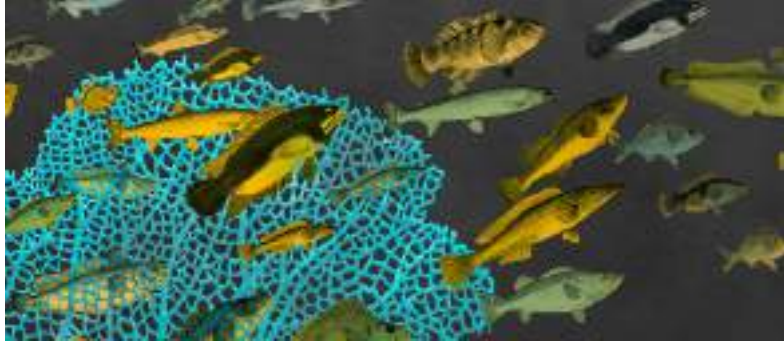
B

C

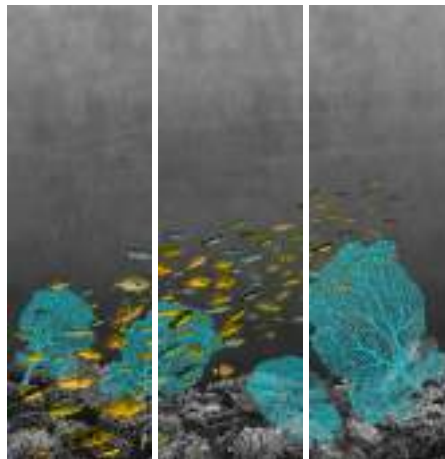
D

E

'O MAR FOR



# Findus



A

B

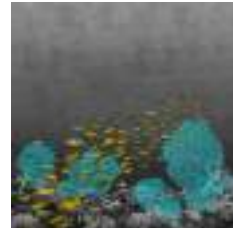
C







# Findus



FINDUS PINNA GIALLA



FINDUS MARE BLU



FINDUS MULTICOLOR



FINDUS GRISSINO

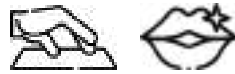
# I. Carthusia et...

La natura decora la terra ed è in assoluto la migliore fonte di ispirazione: racconti di viaggio in jungle tropicali, dei giardini di Capri, dei rampicanti delle ville del Palladio, dell'albero cinese del ventaglio, del delta del Nilo...

Nature decorates Earth and it's by far the best source of inspiration: storytelling of travels in tropical jungles, gardens of Capri, vines Palladio's villas, chinese fan-tree, delta of the Nile...



# Orpheeo



A

B

C

D













## Orpheo



ORPHEO NERO



ORPHEO ROSA



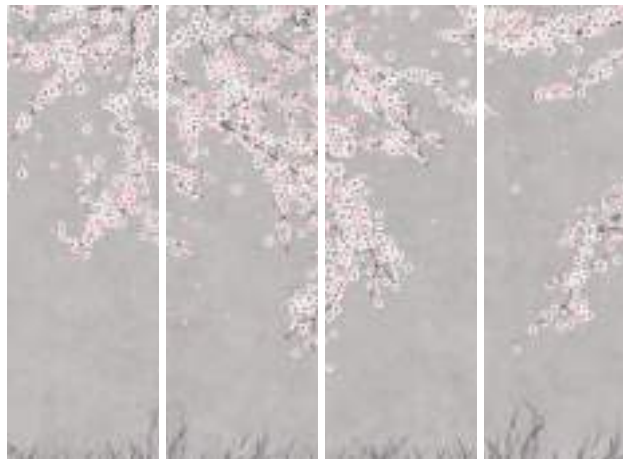
ORPHEO BEIGE



ORPHEO AZZURRO



## Tokyo Bloom



A

B

C

D











# Tokyo Bloom



TOKYO BLOOM GRIGIO



TOKYO BLOOM VERDE



TOKYO BLOOM GRAFITE



# Jingu



A

B

C

D





# Jingu



JINGU AMBRA



JINGU ROSA



JINGU TURCHESE



# Helix



HELIX BICOLOR



HELIX VERDE

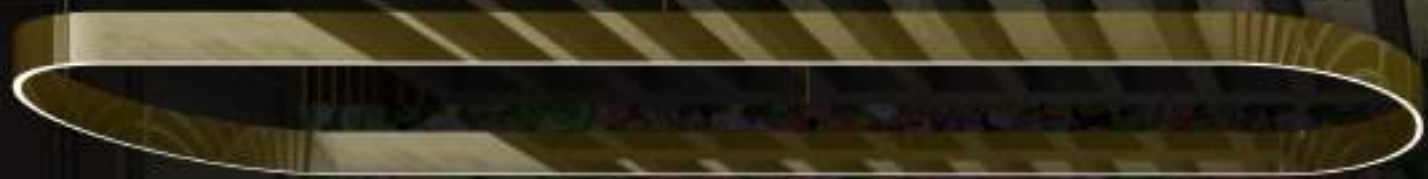
A

B

C

D





RECEPTION







## Coccobello



A

B

C

D

E







Coccobello



COCCOBELLO SABBIA



COCCOBELLO VERDE



COCCOBELLO SMERALDO



## Brezza di seta



A

B

C

D









Brezza di seta



BREZZA DI SETA CARBONE



BREZZA DI SETA SABBIA



BREZZA DI SETA TERRA



## Aurus Nobilis



A

B

C

D

E











AURUS NOBILIS OLIVA



AURUS NOBILIS MENTA



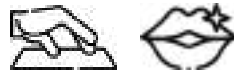
AURUS NOBILIS GRAFITE



AURUS NOBILIS SEPPIA



# Plantago



A

B

C

D

E







# Plantago



PLANTAGO VERDE



PLANTAGO SMERALDO



PLANTAGO SEPPIA



## Kedu



A

B

C

D

E





# Kedu



KEDU SALVIA



KEDU SEPPIA



KEDU AVIO



## Nudiflorum



A

B

C













## Nudiflorum



NUDIFLORUM BICOLORE



NUDIFLORUM VERDE



NUDIFLORUM GESSO



## Daintree



A

B

C

D









## Daintree



DAINTREE GRIGIO



DAINTREE SEPIA



DAINTREE NERO



DAINTREE COBALTO



## Fiori di Grazia



A

B

C







FIORI DI GRAZIE VERDE



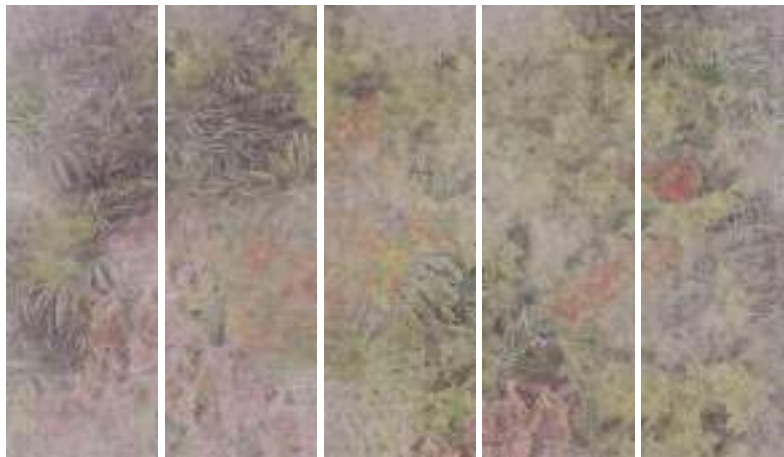
FIORI DI GRAZIE BORDEAUX



FIORI DI GRAZIE VIOLA



# Clorophilla



A

B

C

D

E



Libera-mente insolente

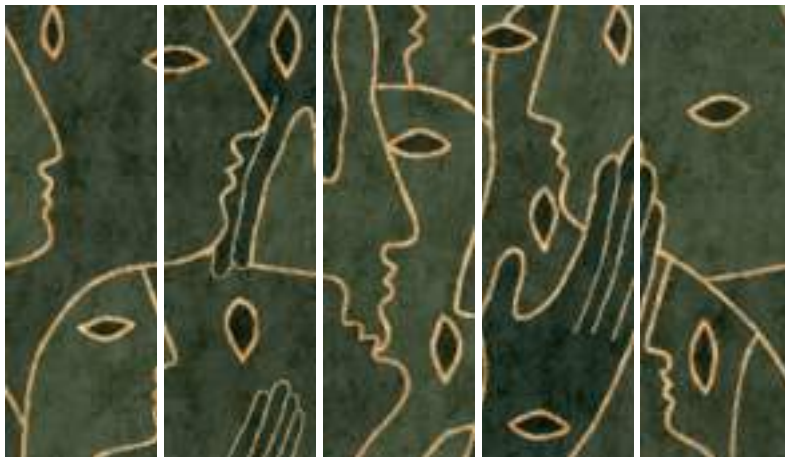


Tutto ciò che ti rende insolente, fragile, feroce, intelligente, potente, ferito, creativo, riflessivo, lunatico, spirituale, selvaggio, libero può essere descritto in una sola parola: arte.

All that makes you insolent, fragile and fierce and clever and powerful and wounded and creative and thoughtful and moody and spiritual and wild and free, can be described in one single word: art.



## Libera-mente



A

B

C

D

E







Libera-mente



LIBERA-MENTE VERDE



LIBERA-MENTE TURCHESE



LIBERA-MENTE BLU



# Folium



A









## Folium



FOLIUM LILLA



FOLIUM AVORIO



FOLIUM PERLA



FOLIUM AVIO





# Euphoria



A

B

C

D

E





# Euphoria



EUPHORIA GRIGIO



EUPHORIA LIGHT



EUPHORIA MULTICOLOR



## Decadence



A

B

C

D

E







# Decadence



DECADENCE NERO



DECADENCE TERRA



DECADENCE BLU



DECADENCE ROSA



## Tulum



A





# Tulum



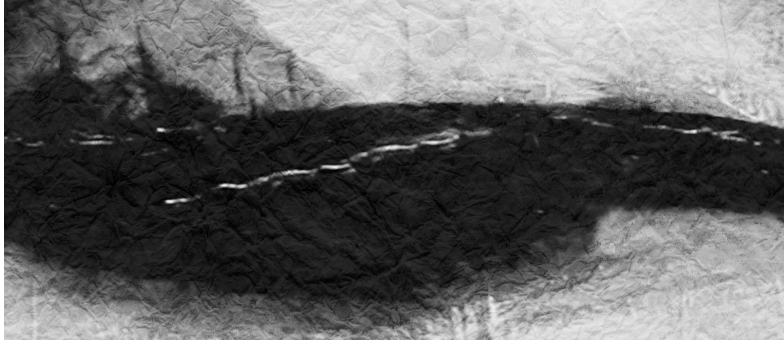
TULUM SABBIA



TULUM VERDE



TULUM AVIO



Mmmm...



A

B

C







Mmmm...



Mmmm... CICLAMINO



Mmmm... ROSSO



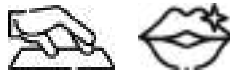
Mmmm... FUXIA



Mmmm... ORANGE



Dear Polly



A







## Dear Polly



DEAR POLLI NAVY



DEAR POLLY CREMA



DEAR POLLY SALVIA



DEAR POLLY LIME



DEAR POLLY PESCA



DEAR POLLY MULTICOLOR



# Decibel



A

B

C

D

E







# Decibel



DECIBEL OCRA



DECIBEL VIOLA



DECIBEL PETROLIO

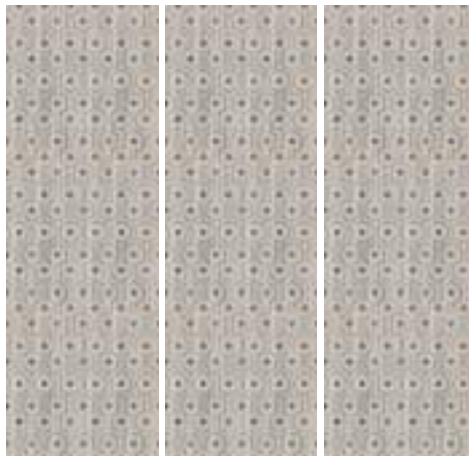
# Sequenze

Dal micro al macro: trame ripetute, pattern che rappresentano forme impossibili, apparentemente semplici, che si ripetono all' infinito e ne generano una forma più complessa, più assoluta, più nobile.

From micro to macro: repeated textures, patterns that represent impossible shapes, apparently simple, which repeat themselves endlessly and generate a more complex, more absolute shape.



## Geometrical Peacock



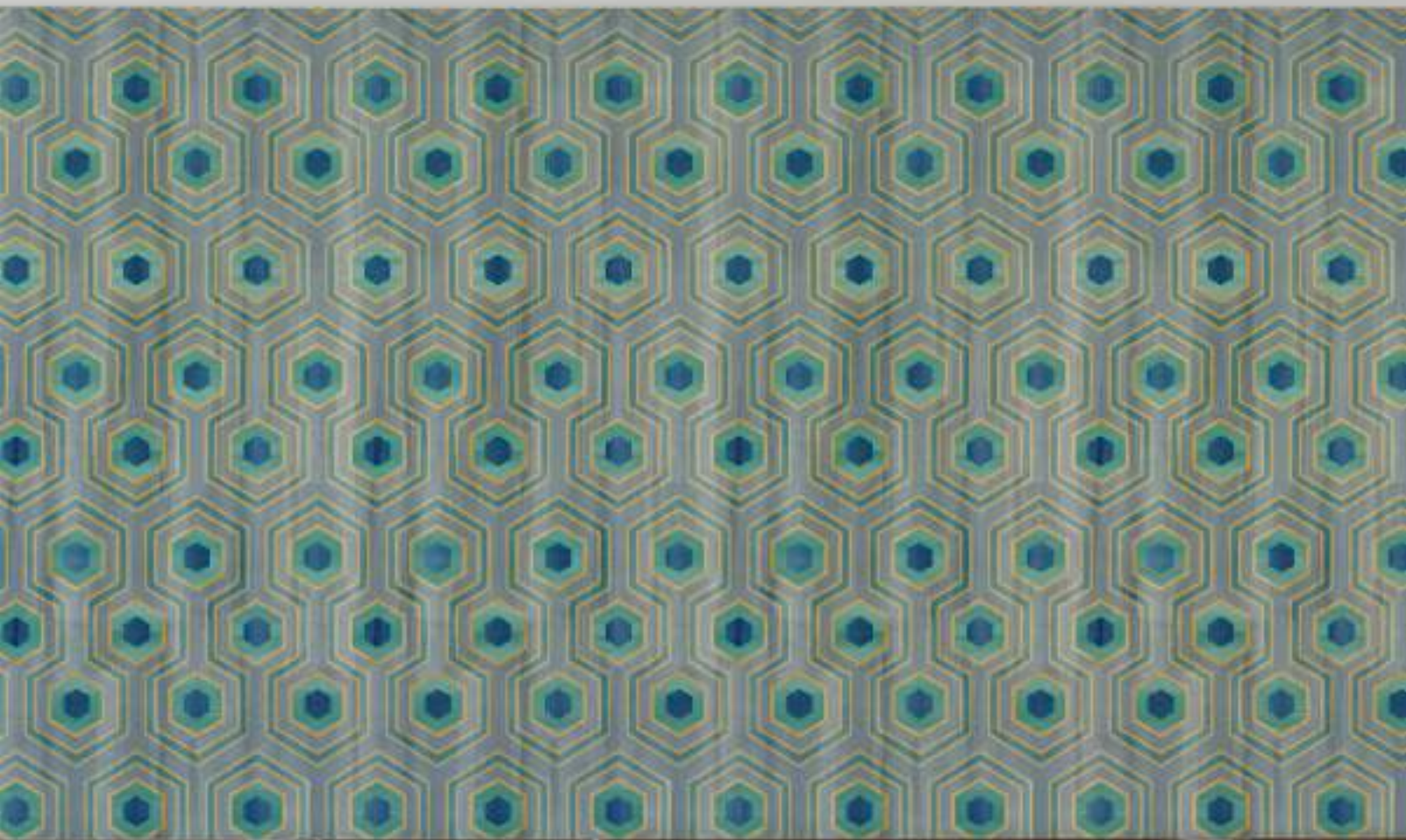
A







**CAFE**





Geometrical Peacock    



GEOMETRICAL P. PERLA



GEOMETRICAL P. CORALLO



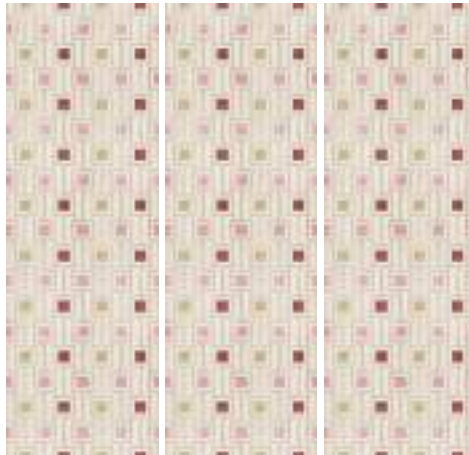
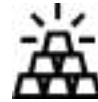
GEOMETRICAL P. PAVONE



GEOMETRICAL P. NERO



# Theorema



A





# Theorema



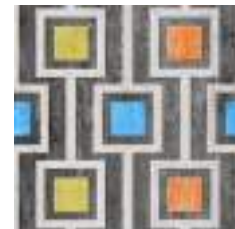
THEOREMA ROSA ORO



THEOREMA AZZURRO



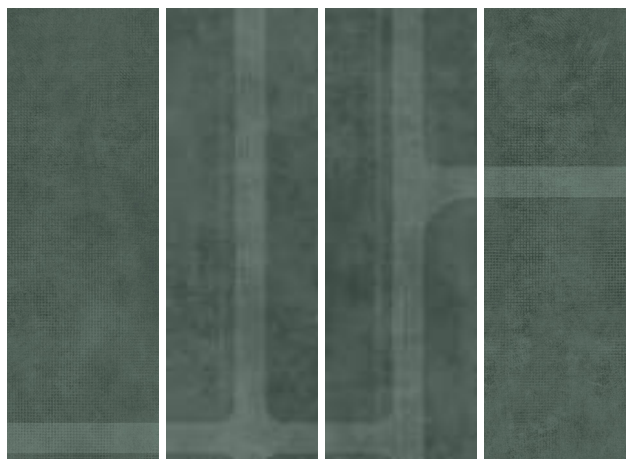
THEOREMA BEIGE



THEOREMA ANTRACITE



Tube



A

B

C

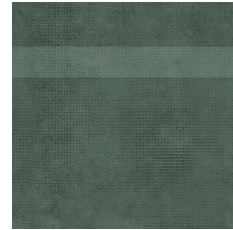
D







# Tube



TUBE ANTRACITE



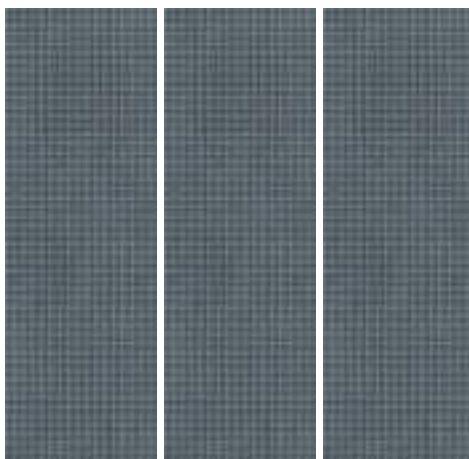
TUBE SABBIA



TUBE GRIGIO



Bo-Bo



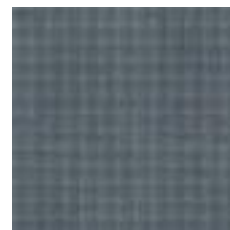
A



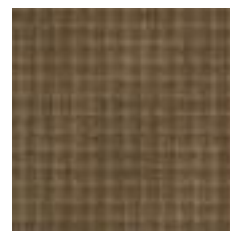




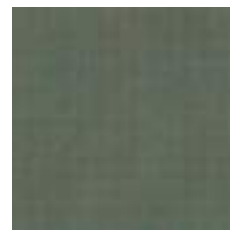
## Bo-Bo



BO-BO AVIO



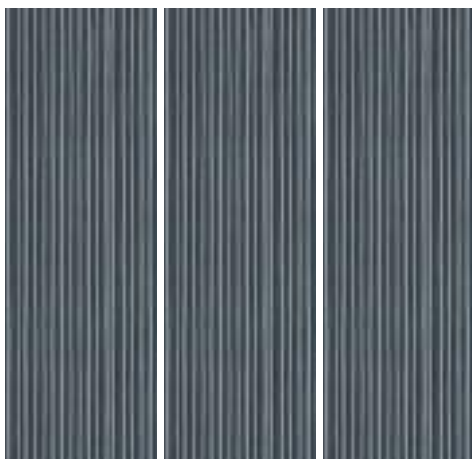
BO-BO NERO ORO



BO-BO VERDE



Unum



A









UNUM AVIO



UNUM VERDE



UNUM NERO ORO



# Chevron



A

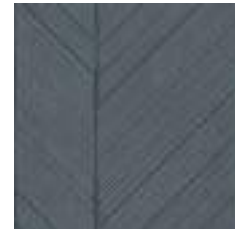




# Chevron



CHEVRON VERDE



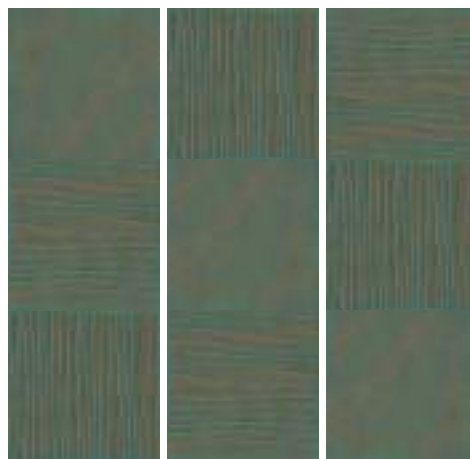
CHEVRON AVIO



CHEVRON NERO ORO



# Fluctua



A

B

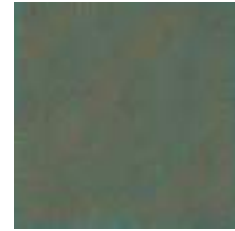
C



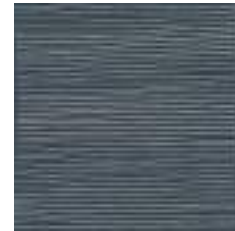




# Fluctua



FLUCTUA VERDE



FLUCTUA AVIO



FLUCTUA NERO ORO



# Interference



A

B

C

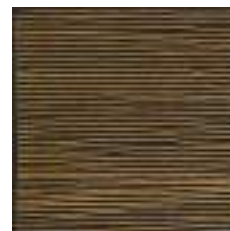


THE HERO OF COGNAC AND HIS BROTHER  
S P O O N  
ALEXANDER MCQUEEN





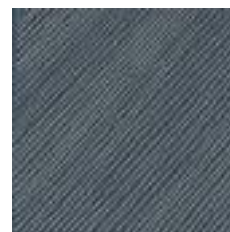
## Interference



INTERFERENCE NERO ORO



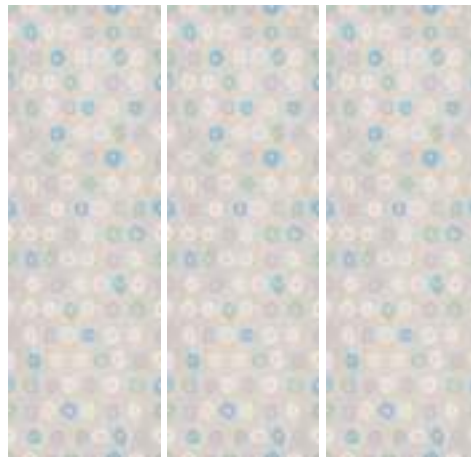
INTERFERENCE VERDE



INTERFERENCE AVIO



## Bubble-Bobble



A



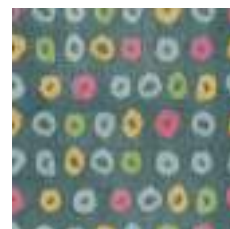




# Bubble-Bobble



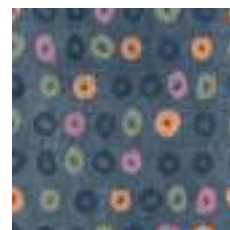
BUBBLE-BOBBLE LIGHT



BUBBLE-BOBBLE VERDE



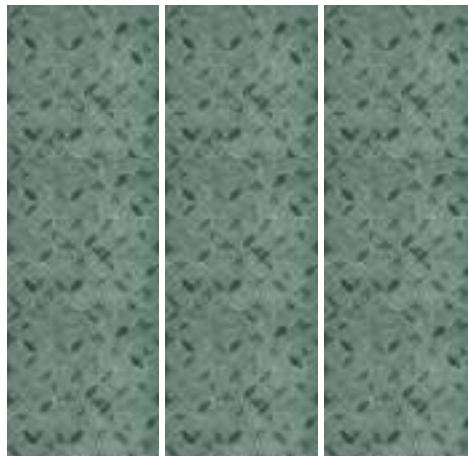
BUBBLE-BOBBLE CIPRIA



BUBBLE-BOBBLE DENIM



# Memo



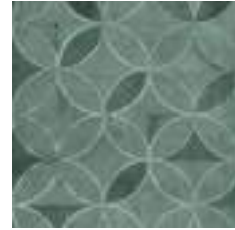
A







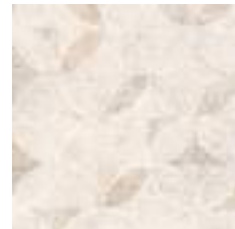
## Memo



MEMO ANTRACITE



MEMO GRIGIO



MEMO BEIGE



## Relique



A





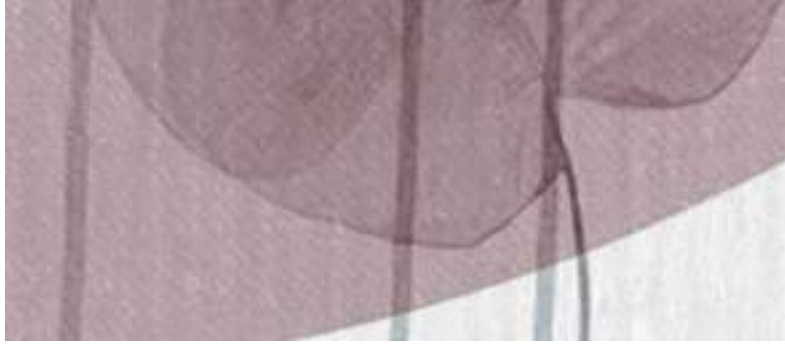




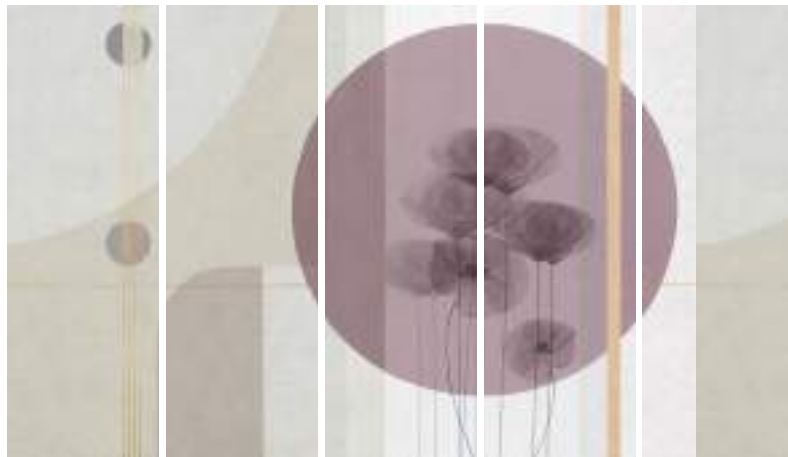
...embrassant les ombres

Una rivela, l'altra nasconde: la luce e l'ombra sono i lati opposti della medesima cosa e quando l'ombra dilegua e se ne va, la luce si accende diventa ombra per altra luce.

One reveals, the other hides: light and shadow are opposite sides of the same thing and when, the shadow fades and goes away, the light that comes on becomes a shadow for other lighth.



Lo sai che i papaveri...



A

B

C

D

E





Lo sai che i papaveri...



LO SAI CHE... PRUGNA



LO SAI CHE.. LILLA



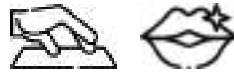
LO SAI CHE...GRIGIO



LO SAI CHE... ROSA



# Eclipse



A

B

C

D

E









## Eclipse



ECLIPSE PRUGNA-VIOLA



ECLIPSE OCRA-TERRA



ECLIPSE AVIO-VERDE



# Cacatua



A

B

C

D







## Cacatua



CACATUA ROSA



CACATUA SEPPIA



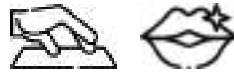
CACATUA AVORIO



CACATUA BLU NOTTE



## En passant



A

B

C

D

E

F



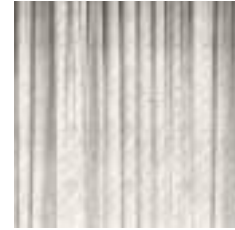








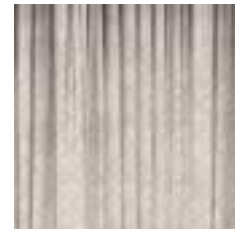
# En passant



EN PASSANT AVORIO



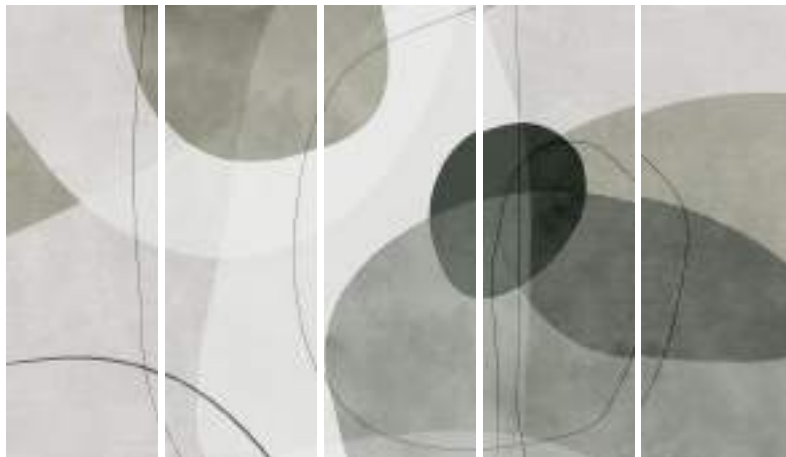
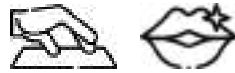
EN PASSANT AZZURRO



EN PASSANT GREIGE



## Substance



A

B

C

D

E







# Substance



SUBSTANCE CENERE



SUBSTANCE SABBIA



SUBSTANCE ROSATO



# Initial



A

B

C

D

E







Initial



INITIAL SABBIA



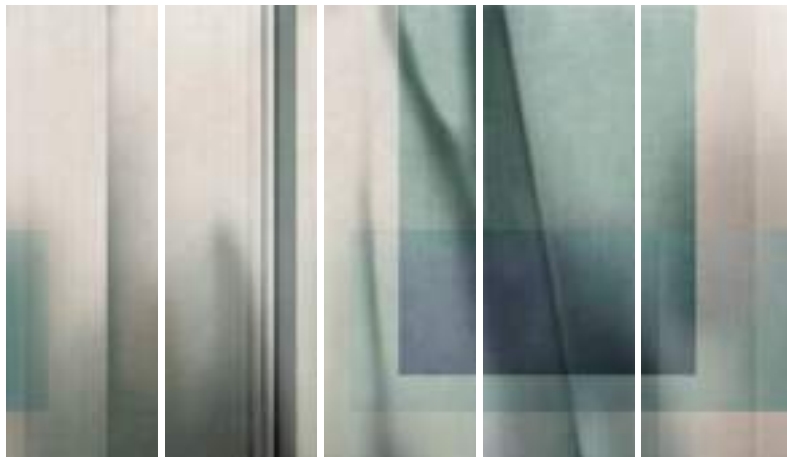
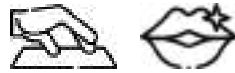
INITIAL ROSATO



INITIAL CENERE



# Cadenza



A

B

C

D

E



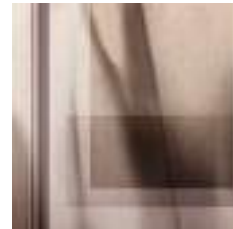




# Cadenza



CADENZA BLU



CADENZA TERRA

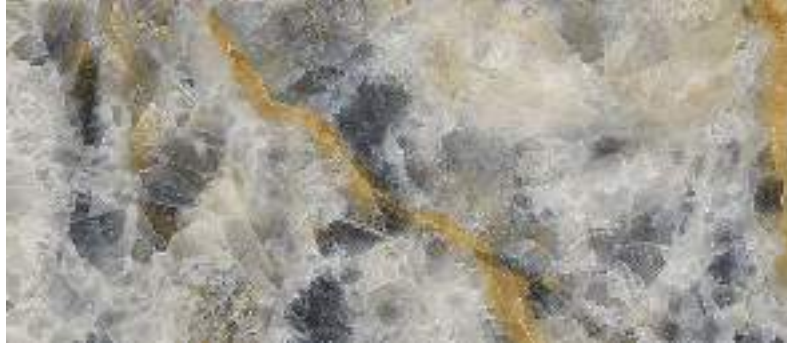


CADENZA VERDE

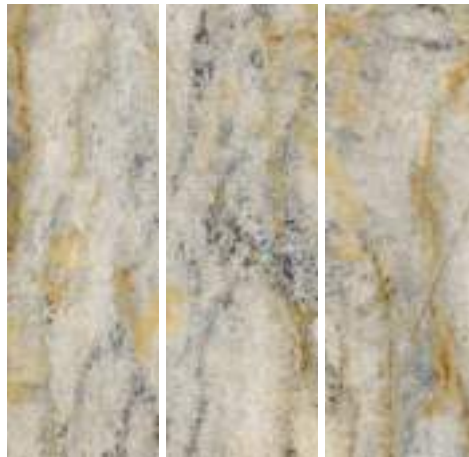
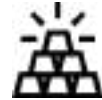
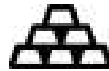
# Perfect imperfection

Un frammento del flusso della vita, il battito del cuore delle epoche, la pelle del nostro pianeta: la pietra naturale, perfetta nelle sue peculiarità, è asimmetrica, grezza, irregolare, unica e straordinaria.

A fragment of the flow of life, the heartbeat of the ages, the skin of our planet: natural stone, perfect in its peculiarities, is asymmetrical, rough, irregular, unique and extraordinary.



## Acqua di quarzo



A

B

C





# Acqua di quarzo



ACQUA DI QUARZO NATURE



ACQUA DI QUARZO ROSA



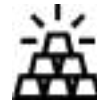
ACQUA DI QUARZO GIADA



ACQUA DI QUARZO GRIGIO



## Beyond the clouds



A



B



C



D

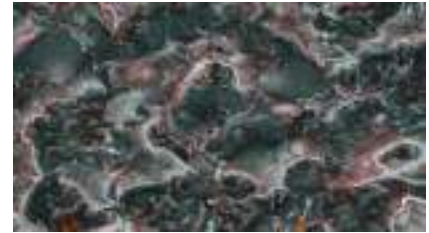








Beyond the clouds



VERDE



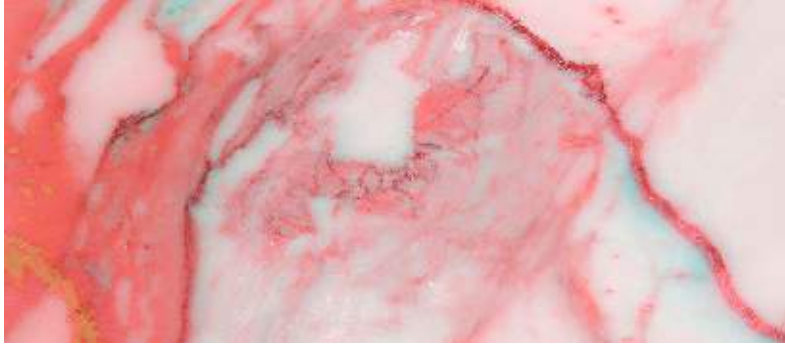
NOTTE



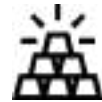
ROSE'



AVORIO



# Colgate



A

B

C





Colgate



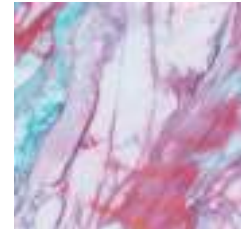
COLGATE GENGIVA



COLGATE AQUAFRESH



COLGATE VERDE



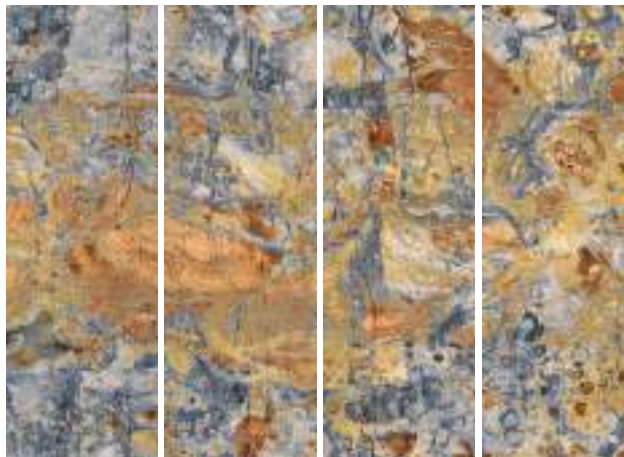
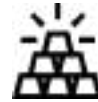
COLGATE VIOLETTA



COLGATE AZZURRO



## Porta del Cielo



A

B

C

D











# Porta del Cielo



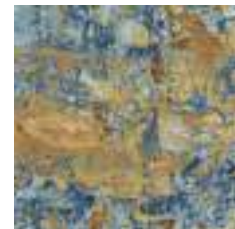
PORTA DEL CIELO OCRA



PORTA DEL CIELO OTTANIO



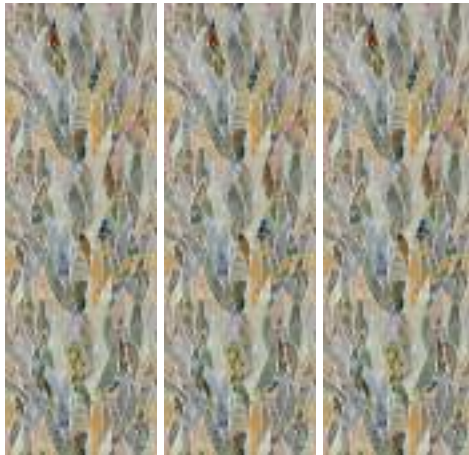
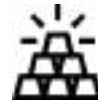
PORTA DEL CIELO COTTO



PORTA DEL CIELO SENAPE



# Agave



A



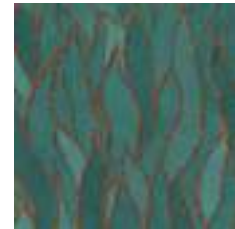




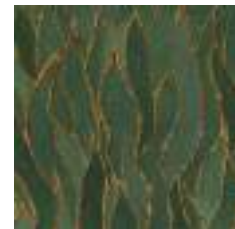
# Agave



AGAVE PERLA



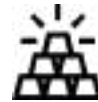
AGAVE OCEANO



AGAVE VERDE



## Talismano



A



B



C



D



RECEPTION





## Talismano



TALISMANO ACQUAMARINA



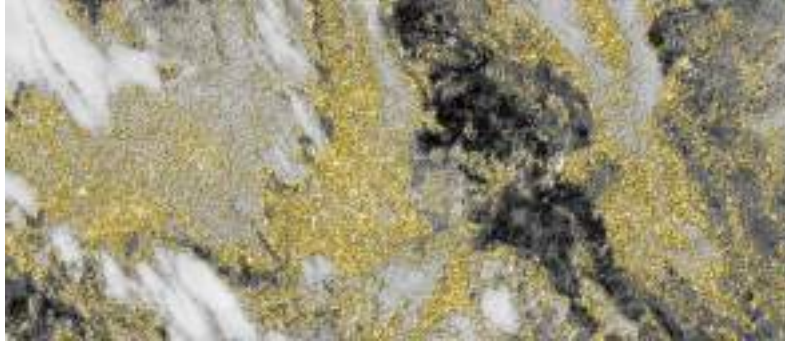
TALISMANO BLU



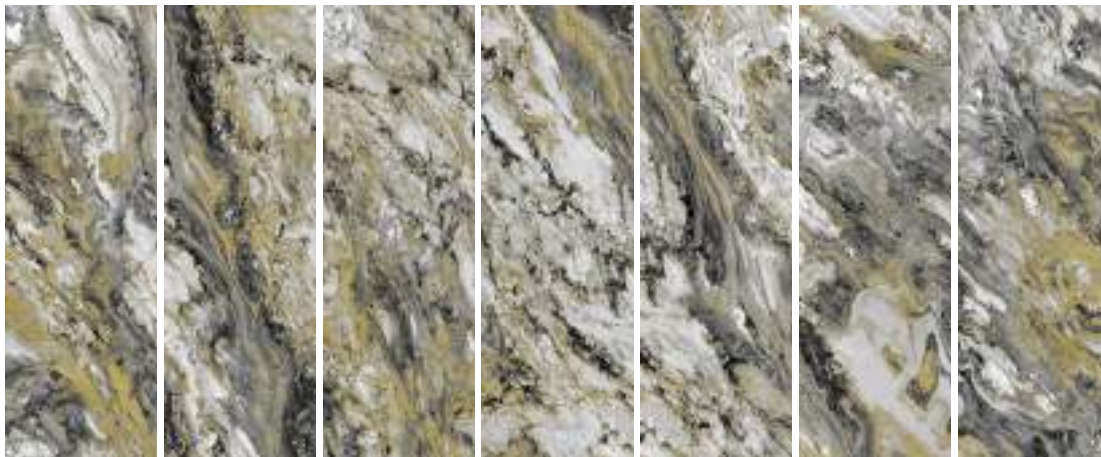
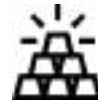
TALISMANO VIOLA



TALISMANO NOCCIOLA



## Bi-Frost



A

B

C

D

E

F

G







# Bi-Frost



BI-FROST ORO



BI-FROST CIELO



BI-FROST TERRA



BI-FROST SMERALDO

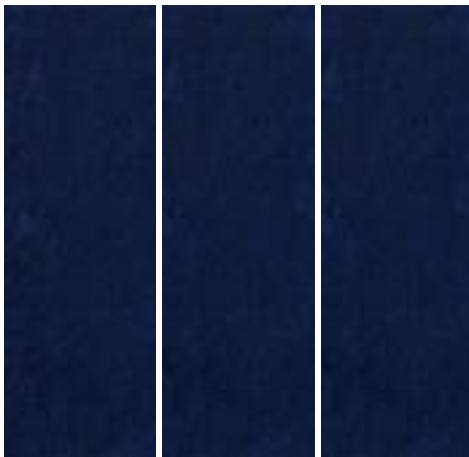
# Methaldone

22 icone intramontabili emergono con l'aurora, avvolte da un alone di luce preziosa, vestite di metallo, eroine dai mille riflessi. Bagliori misteriosi, frammenti d'oro e argento che incarnano il flusso della vita, il battito del cuore delle epoche: parure di sole e luna nei loro abiti di rame, oro rosa, pelle di serpente, ottone, argento in fili, oro spazzolato.

22 timeless icons emerge with the dawn, wrapped in a halo of precious light, dressed in metal, heroines with a thousand reflections. Mysterious flashes, gold and silver fragments that embody the flow of life, the heartbeat of the ages: parures of sun and moon in their copper, rose gold, snakeskin, brass, silver thread, brushed gold dresses.



Furia



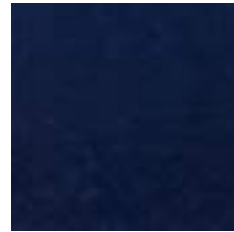
A







## Furia



FURIA BLU



FURIA NOCCIOLA



FURIA VIOLA



FURIA AZZURRO



FURIA VERDE





Capelli D'Angelo ✨

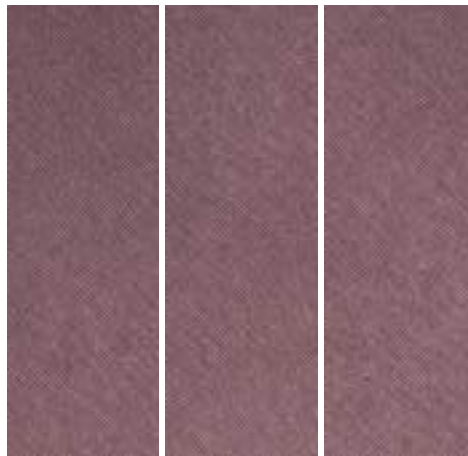


CAPELLI D'ANGELO





# Candy-Candy



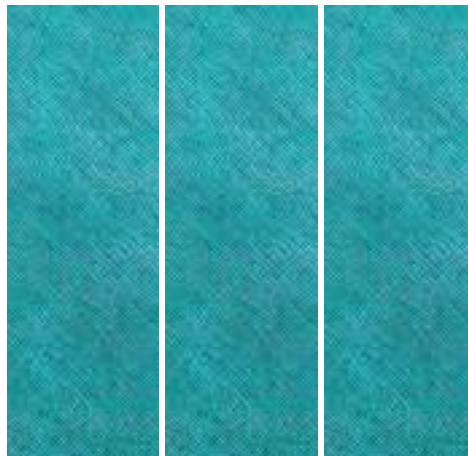
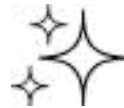
CANDY-CANDY

A





Tiffany



TIFFANY

A





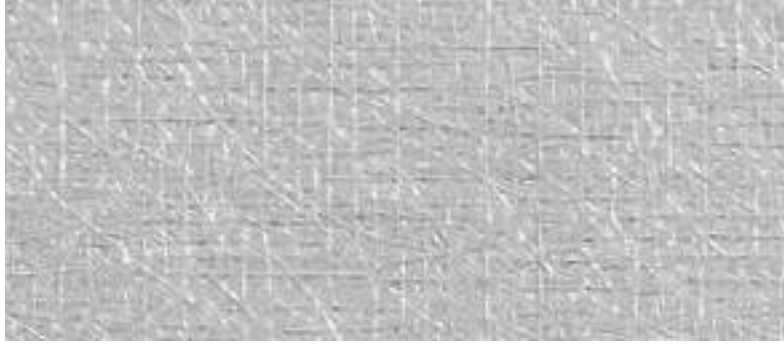
## Argento Vivo



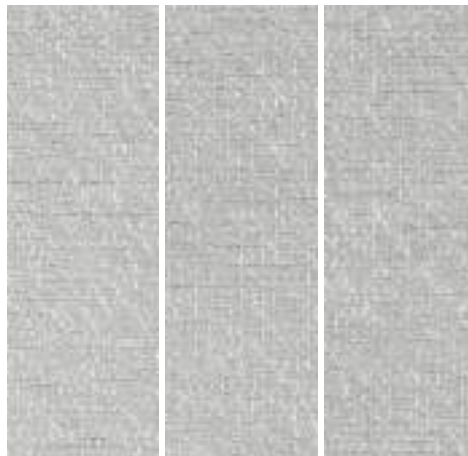
ARGENTO VIVO

A





# Zuccherò



ZUCCHERO

A







## Hakata-Ori



HAKATA-ORI

A











Cobra



COBRA



# Canapa Magica



CANAPA MAGICA ANTRACITE

A

CANAPA MAGICA SABBIA

A







# Damascus



DAMASCUS

A

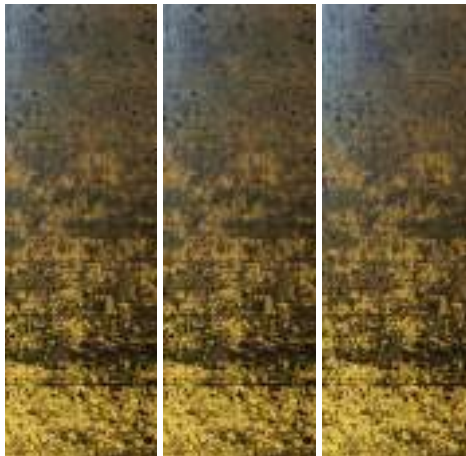








## Corteccia d'oro



CORTECCIA D'ORO A





## Reflex



A

A











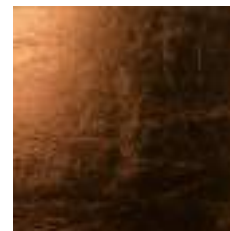




# Reflex



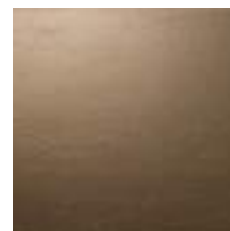
REFLEX ORO



REFLEX ORO ROSA



REFLEX RAME



REFLEX TORTORA



REFLEX ARGENTO



REFLEX SEPIA

**MERCHANDISING**



Bulbo è bellissimo ma come potrei esporlo all 'interno del mio showroom?

Bulbo is beautiful but how could I display it in my showroom?

**LE 6 SUPERFICI DI BULBO**  
**THE 6 BULBO'S SURFACES**

12,5x30cm.

5" x 12"



**VELVET TOUCH**



Lucido  
Glossy

**20€**



**CRYSTAL**



Opaco  
Matte

**30€**



**TACTILE**



Superficie 3D  
3D Surface

**30€**



**OROPURO**



Oro Satinato  
Satin Gold

**40€**



**OROCRYSTAL**



Oro Lucido  
Glossy Gold

**50€**



**METHALDONE**



20x30cm.  
20" x 12"

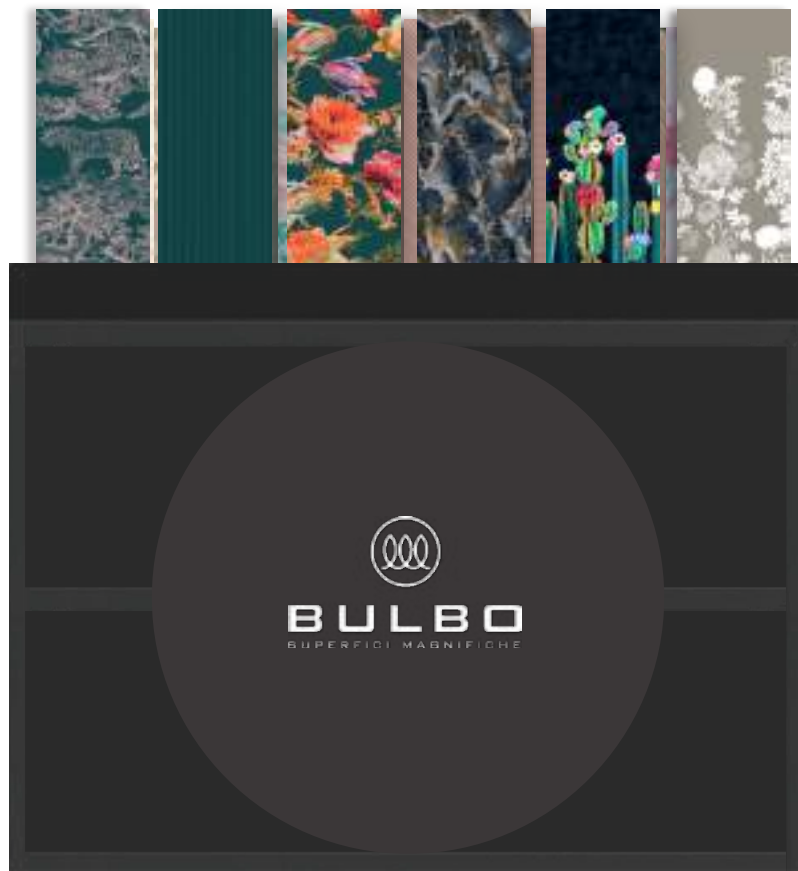
**50€**

## VITO

Display con 60 pz. di grafiche assortite 12,5x30cm.

Display with 60 pcs. of mixed design 5" x 12"

1 Display 60 pz./pcs. **1.500€** - 2 Display 120 pz./pcs. **2.500€**



Dimensioni 90x90x45cm. - Dimension 34,5" x 34,5" x 17,7"

## SOLIDUM



**WOW**

Collezione completa 108 pz. formato 15x15 cm. opaco  
Complete collection 108 pcs./size 6" x 6" matte

**1.200€**



**BRILLO**

Collezione completa 108 pz. formato 15x15 cm. lucido  
Complete collection 108 pcs./size 6" x 6" glossy



**1.600€**



1 pz./1pc.**15€**  
15x15cm. Opaco  
6" x 6" matte



1 pz./1pc.**20€**  
15x15cm. Lucido  
6" x 6" Glossy

I colori contrassegnati da  sono disponibili anche a pavimento per uso residenziale con taglio su misura.  
The colors marked by  are also available on floor for residential use with custom cut.



Dimensione parete 180x180cm. mensole incluse  
 Wall size 70,8" x 70,8" shelves included



## MASH-UP

Scegli 1 colore SOLIDUM tra i 100 disponibili e crea la tua grafica unica, abbinandola a questi patterns esclusivi.  
Choose 1 SOLIDUM color among 100 available and create your unique graphics, combining it with these exclusive patterns.

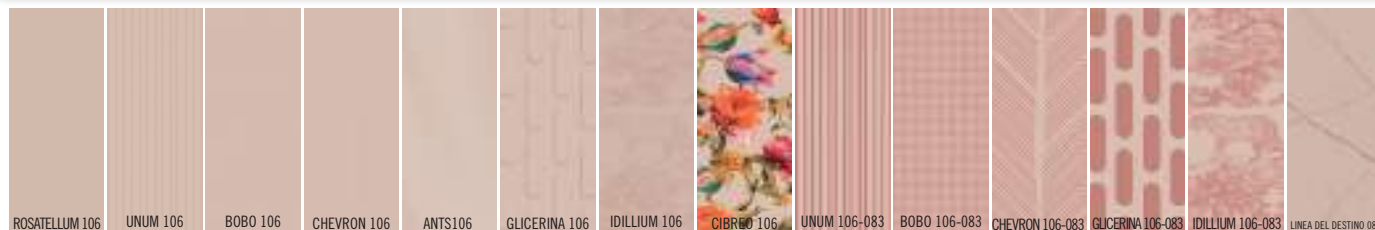
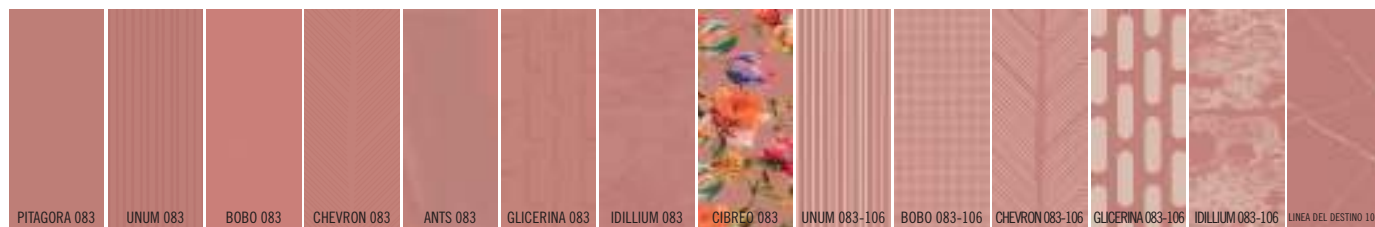
1pz.12,5x30/5"x 12" **20€** - Combinazioni con 1 colore 9 pz. - Combination with 1 color 9 pcs. **180€**



Dimensione parete 120x30cm. mensole incluse - Wall size 48" x 12" shelves included

Scegli 2 colori SOLIDUM e puoi abbinarli a questi patterns giocando con l'effetto positivo/negativo.  
Choose 2 SOLIDUM colors, you can combine them with these patterns playing with the positive/negative effect.

Combinazioni con 2 colori 28 pz. - Combination with 2 colors 28 pcs. **500€**



Dimensione parete 180X70cm. mensole incluse  
Wall dimension 70,8" x 27,6" shelves included

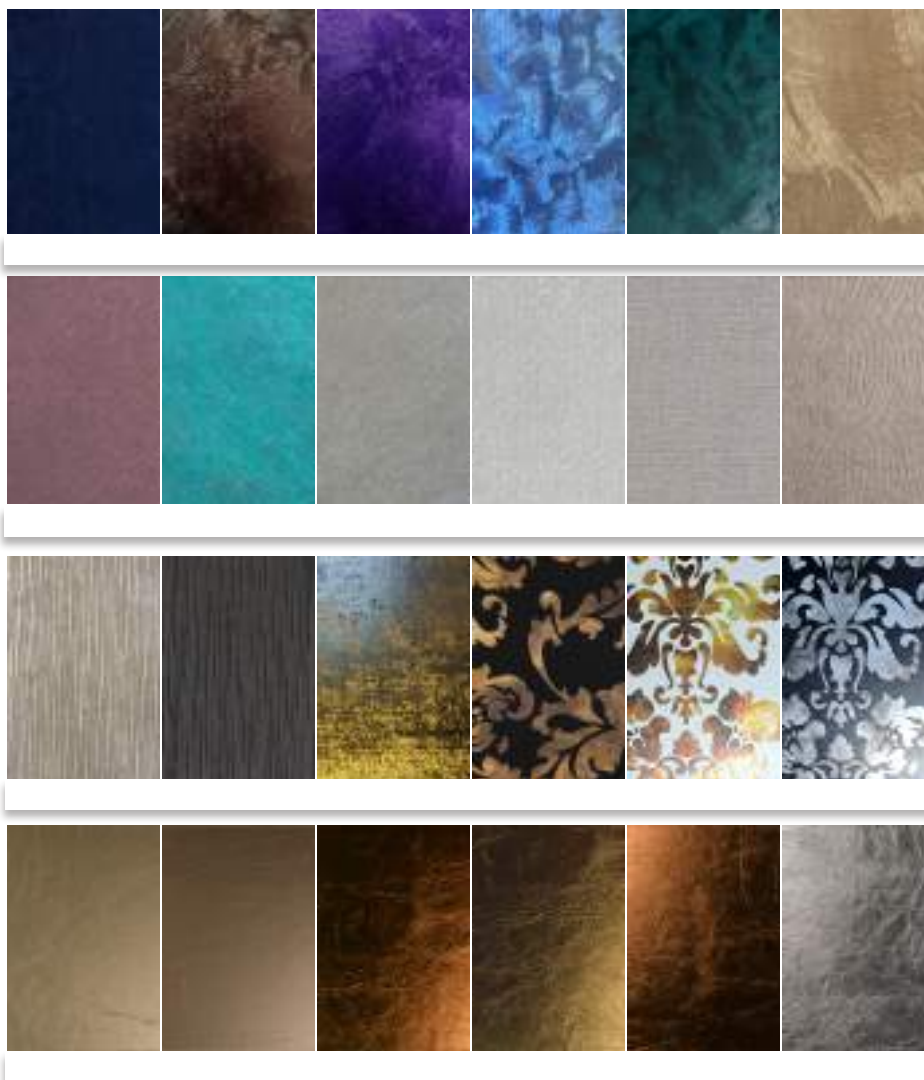


## METHALDONE WALL

20x30cm.

20" x 12"

24 Pz./ Pcs. **1.000€**



Dimensione parete 120x140cm. mensole incluse

Wall size 47,2" x 55,1" shelves included

Info



**Bulbo** propone grafiche su misura e personalizzabili, stampate su supporti ceramici e di vetro; completamente ignifughi, sono stampati con inchiostri sicuri, ecocompatibili e resistenti ai raggi UV. Le nostre collezioni sono inoltre dotate di buona resistenza meccanica e alle pulizie con detergenti neutri.

Le nostre superfici soddisfano tutti i severi criteri correlati alla salute umana e possono essere utilizzati per la decorazione di ospedali, scuole e ristoranti. Sono conformi allo standard Greenguard, Children & Schools e si sono guadagnate, tra le molte, la prestigiosa certificazione R.I.NAa. per utilizzo nella cantieristica navale.

**Bulbo** offers customized and customizable graphics, printed on ceramic and glass support; completely flame retardant, they are printed with safe, environmentally friendly and UV resistant inks. Our collections also have good mechanical resistance and resistance to cleaning with neutral detergents. Our surfaces meet all the strict criteria related to human health and can be used for the decoration of hospitals, schools and restaurant. They comply with the Greenguard Children & School standard and have earned, among many others, the prestigious R.I.Na. certification for use in shipbuilding.

## SIMBOLI - SYMBOLS



**VELVET TOUCH**

SUPERFICIE OPACA - MATTE SURFACE



**CRYSTAL**

SUPERFICIE LUCIDA - GLOSSY SURFACE



**TACTILE**

SUPERFICIE 3D A RILIEVO - 3D SURFACE



**METHALDONE**



**OROPURO**

SUPERFICIE ORO SATINATA

GOLDEN SATIN SURFACE



**ORO CRYSTAL**

SUPERFICIE ORO LUCIDA

GOLDEN GLOSSY SURFACE



**DISPONIBILE A PAVIMENTO**

AVAILABLE FOR FLOOR



**COMBINAZIONI MASH-UP DISPONIBILI**

MASH-UP MIX AVAILABLE

## AVVERTENZE

### ISTRUZIONI PRIMA DELLA POSA:

**La collezione BULBO è destinata a rivestimento indoor & outdoor ed a pavimento indoor.**

Questa tecnologia permette di raggiungere risultati estetici e cromatici di altissimo livello, tuttavia le operazioni di posa e di pulizia necessitano di attenzione. Prestare la massima attenzione alla movimentazione durante le operazioni di posa evitando di urtare o strisciare utensili ed oggetti duri acuminati sulla superficie. Il produttore non risponde di eventuali danni a questi preziosi materiali causati da urti o sfregamenti. Non saranno pertanto accolte contestazioni dopo la posa in opera.

### ISTRUZIONI PER LA POSA:

Prima di incollare le lastre alla parete verificare attentamente qual'è il lato corretto da mettere alla base ed assicurarsi che il disegno sia così allineato con le lastre poste a fianco. Sono idonei alla posa gli adesivi come H40 no limits di Kerakoll oppure Ultralite S2 di Mapei e altri con le medesime caratteristiche tecniche. Sigillare le fughe solo con stucchi cementizi o siliconi neutri, non usare stucchi epossidici. Rimuovere immediatamente eventuali residui di stucco con acqua e non utilizzare spugne abrasive. Spalmare la colla con spatola dentata di almeno 5mm sul fondo della parete ed applicare la lastra a muro. Trattandosi di rivestire una parete di ambiente interno non è necessaria la spalmatura nel retro della lastra. Per un miglior risultato estetico si consiglia la posa distanziando le lastre con solo 1mm di fuga. Non usare sistemi meccanici autolivellanti poiché la rimozione di essi potrebbe danneggiare la superficie. Battere bene la lastra con spatola gommata al fine di allineare le lastre fra di loro. Prima di procedere alla posa e stuccatura, si consiglia di verificare la grafica del materiale e di non partire mai con la posa da terra ma di lasciare almeno 4 mm dal pavimento mettendo in bolla il materiale. Proteggere il bordo della lastra con scotch di carta prima della stuccatura. Rimuovere lentamente lo scotch di carta subito dopo la stuccatura (30 min massimo) e/o la tinteggiatura. Durante la rimozione dello scotch evitare l'uso di utensili metallici (cutter/spatole) che possono segnare e rovinare la lastra, avendo cura di pulire con acqua e spugna non abrasiva eventuali residui di stucco.

### ISTRUZIONI PER IL TAGLIO E LA FORATURA:

Per il taglio e la foratura è essenziale lavorare su una superficie planare e pulita. Eseguire il taglio con disco diamantato sottile sp. 1,2mm (es.: Tyrolit Premium DCT 1A 1R) montato sulla guida della macchina da taglio (es.: Kera-Cut Di Sigma) oppure a mano con smerigliatrice-flessibile. Altri metodi di taglio potrebbero frastagliare la decorazione ai bordi e pertanto sono sconsigliati. Eseguire i fori con trapano senza percussione con punta al tungsteno bagnandola ripetutamente con acqua. Per fori grandi utilizzare frese a tazza diamantate a fascia continua montate su smerigliatrice (flessibile).

### ISTRUZIONI PER LA PULIZIA ORDINARIA

Utilizzare acqua o detersivi neutri comunemente in vendita presso i negozi. Per lo sporco ostinato utilizzare un qualunque detersivo sgrassante purché non sia di alto valore alcalino. Utilizzare detersivi neutri e/o acqua, pulendo con straccio in microfibra o spugna morbida. Prodotti acidi anticalcare possono essere utilizzati avendo cura di risciacquare rapidamente la superficie con acqua dopo l'applicazione. Non utilizzare solventi né spugne abrasive.

Non si risponde ad eventuali contestazioni sul materiale già posato.

Stoccare i prodotti in un luogo asciutto e al riparo da agenti atmosferici coprendo il materiale con cappucci protettivi: non si risponde di materiale stoccato e conservato non seguendo questa indicazione.

## RECOMMENDED APPLICATIONS

### BEFORE INSTALLATION INSTRUCTIONS:

**Bulbo's collections are intended for indoor & outdoor vertical application and for indoor floor.**

This technology makes it possible to achieve extremely high-level aesthetic and chromatic results, however installation and cleaning operations require attention. Pay the utmost attention to handling during laying operations, avoiding hitting or sliding tools and sharp hard objects on the surface. The manufacturer is not liable for any damage to these precious materials caused by knocks or friction. Claims will therefore not be accepted after installation.

### INSTALLATION INSTRUCTIONS:

Before gluing the slabs to the wall, carefully check which side is the correct one to place at the base and make sure that the drawing is thus aligned with the slabs placed alongside. Adhesives such as H40 no limits by Kerakoll or Ultralite S2 by Mapei and others with the same technical characteristics are suitable for laying. Seal the joints only with cement grouts or neutral silicones, do not use epoxy grouts. Immediately remove any grout residues with water and do not use abrasive sponges. Spread the glue with a notched trowel of at least 5 mm on the bottom of the wall and apply the slab to the wall. Since it is a question of covering an internal wall, spreading on the back of the slab is not necessary. For a better aesthetic result, we recommend laying the tiles spacing them apart with just 1mm of joints. Do not use mechanical self-leveling systems as their removal could damage the surface. Beat the slab well with a rubber spatula in order to align the slabs with each other. Before proceeding with the installation and grouting, it is advisable to check the graphics of the material and to never start with installation from the ground but to leave at least 4 mm from the floor, leveling the material. Protect the edge of the slab with masking tape before grouting. Slowly remove the paper tape immediately after grouting (30 min maximum) and/or painting. When removing the tape, avoid using metal tools (cutters/spatulas) which can mark and damage the slab, taking care to clean any grout residues with water and a non-abrasive sponge.

### CUTTING AND DRILLING INSTRUCTIONS:

For cutting and drilling it is essential to work on a flat and clean surface. Make the cut with a thin diamond disc th. 1.2mm (e.g.: Tyrolit Premium DCT 1A 1R) mounted on the guide of the cutting machine (e.g.: Kera-Cut Di Sigma) or by hand with a flexible grinder. Other cutting methods could jag the decoration at the edges and are therefore not recommended. Drill the holes with a non-percussive drill with a tungsten tip, wetting it repeatedly with water. For large holes, use continuous band diamond cup bits mounted on a grinder (flexible).

### ROUTINE CLEANING INSTRUCTIONS

Use water or neutral detergents commonly sold in shops. For stubborn dirt, use any degreasing detergent as long as it is not highly alkaline. Use neutral detergents and/or water, cleaning with a microfiber cloth or soft sponge. Acid descaling products can be used taking care to rinse the surface quickly with water after application. Do not use solvents or abrasive sponges.

We will not respond to any complaints about material already installed.

Store the products in a dry place, protected from atmospheric agents, covering the material with protective caps: we are not responsible for material stored and preserved without following this indication.

## TECHNICAL FEATURES

NORMA STANDARD	CARATTERISTICHE FEATURES	VALORE PRESCRITTO PRESCRIBED VALUE	50X100 / 100X300
<b>RESISTENZA ABRASIONE PROFONDA DEEP ABRASION RESISTANCE</b>	Evitare il contatto con elementi eccessivamente graffianti Avoid the contact with high scratchy elements		
<b>ISO 10545/2</b>	<b>DIMENSIONI - SIZE</b>		
	lunghezza e larghezza length and width	$\pm 0,6 \% \pm 2 \text{ mm}$	$\pm 0,6 \% \pm 2 \text{ mm}$
	spessore thickness	$\pm 5 \% \pm 0,5 \text{ mm}$	$\pm 5 \% \pm 0,5 \text{ mm}$
	rettilineità degli spigoli straightness of edges	$\pm 0,5 \% \pm 1,5 \text{ mm}$	$\pm 0,5 \% \pm 1,5 \text{ mm}$
	ortogonalità wedging	$\pm 0,5 \% \pm 2 \text{ mm}$	$\pm 0,5 \% \pm 2 \text{ mm}$
	planarità flatness	$\pm 0,5 \% \pm 2 \text{ mm}$	$\pm 0,5 \% \pm 2 \text{ mm}$
<b>ISO 10545 / 3</b>	assorbimento acqua water absorption	$\leq 0,5 \%$	0,3%
<b>ASTM C373</b>	water absorption	$\leq 0,5 \%$	meets the standards
<b>ISO 10545 / 4</b>	resistenza alla flessione bending strenght	$\geq 35 \text{ N/mm}^2$	50 N/mm <sup>2</sup>
<b>ISO 10545 / 9</b>	resistenza agli sbalzi termici thermal shock	nessuna alterazione visibile no visible alteration	resiste resistant
<b>ASTM C484</b>	thermal shock	unaffected	unaffected
<b>ISO 10545 / 13</b>	resistenza attacco chimico resistance to chemical etching	nessuna alterazione visibile no visible alteration	resiste resistant
<b>ASTM C650</b>	chemical resistance		unaffected
<b>ISO 10545 / 14</b>	resistenza alle macchie stain resistance	$\geq \text{classe } 3$	3
<b>ASTM C1378</b>	stain resistance	$\geq \text{classe } 3$	3

<b>NORMA STANDARD</b>	<b>CARATTERISTICHE FEATURES</b>	<b>VALORE PRESCRITTO PRESCRIBED VALUE</b>	<b>50X100 / 100X300</b>
<b>DIN 51094</b>	resistenza dei colori alla luce colour stability on exposure to light	nessuna alterazione visibile no visible alteration	resiste resistant
<b>ASTM C372</b>	linear thermal expansion	not required	$\dot{\alpha} \leq 8 \times 10^{-6} \text{ } ^\circ\text{C}^{-1}$ $\dot{\alpha} \leq 4,4 \times 10^{-6} \text{ } ^\circ\text{F}^{-1}$
<b>ASTM C482</b>	bond resistance	$\geq 50$ PSI	compliant
<b>UNI EN 13501 - 1: 2019</b>	reaction to fire	-	A2 -S1 ,d0
<b>LEED 4.1</b>			pre-Consumer 27%

## Info & Legal

I loghi e i marchi presenti su questo catalogo sono di proprietà di Bulbo Srl e possono essere utilizzati da terzi solo previo consenso scritto da parte di Bulbo Srl. Tutti i diritti sono riservati. L'intero contenuto del catalogo è di proprietà di Bulbo Srl e non può essere utilizzato o riprodotto se non previa autorizzazione scritta. Tutti i materiali presenti sul catalogo hanno una funzione puramente informativa o promozionale. In assenza di consenso scritto da parte di Bulbo Srl essi possono essere scaricati e stampati solo per uso personale e non a fini commerciali. I colori dei prodotti così come rappresentati sul catalogo possono non corrispondere esattamente a quelli reali. Bulbo declina ogni responsabilità che possa derivare dalla scelta dei prodotti basata esclusivamente sulle immagini e le descrizioni presenti sul catalogo.

The logos and trademarks on this catalogue are the property of Bulbo Srl and may only be used by third person following prior written consent from Bulbo Srl. All rights are reserved. The entire contents of this catalogue are the property of Bulbo Srl and may not be used or reproduced without previous written authorisation. All material on this catalogue is purely informational and promotional. In the absence of written consent from Bulbo Srl may only be downloaded and printed for personal use and not for commercial purposes. The colours of products shown on the catalogue may not correspond exactly to the actual colours. Bulbo Srl declines all responsibility which may derive from choosing of products based solely on the images and descriptions on the catalogue.

**Let me be your fantasy**

**bulbo.it**